

Die HESS Gipsliege/Gipstisch EasyCast ist eine Bereicherung für jedes Krankenhaus und jede Klinik. Die Liege bietet höchsten Komfort für den Patienten und für die behandelnde Person durch vielfältige Einstellungsmöglichkeiten. Die gesamte Liegefläche kann von ca. 56 – 99 cm elektrisch verstellbar werden. Zusätzlich ist das Mittelteil separat um ca. 23 cm höhenverstellbar, um einen optimalen Zugang zu den unteren Extremitäten zu erhalten. Für optimale Arbeitsbedingungen ist die gesamte Höhenverstellung intuitiv mittels Fusschalter bedienbar. Dadurch hat man immer die Hände frei zum Arbeiten.

## Option

**H06-560.001 Galgen zur Aufnahme von Hilfsmitteln und Extensionseinheiten**  
aus rostfreiem Edelstahl, elektroliert  
Galgenhalterung pulverbeschichtet  
RAL 9016 verkehrsweiss



**H06-560.010 Schwenkbarer Galgen zur Aufnahme von Hilfsmitteln und Extensionseinheiten**  
aus rostfreiem Edelstahl, elektroliert  
Galgenhalterung pulverbeschichtet  
RAL 9016 verkehrsweiss



## Zubehör

**H06-560.002 Querbalken mit Aufnahmeschiene**  
Befestigung mittels Schnellspannkloben  
an der Aufnahmeschiene



**H06-560.003 Aufhängevorrichtung für Extensionshülsen**

mit 5 Haken und Ketten aus rostfreiem Edelstahl  
zur Befestigung an Aufnahmeschiene wird  
ein Haken (H06-560.004) benötigt



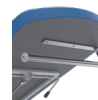
**H06-560.004 Aufnahmehaken zur Aufnahme von Hilfsmitteln**  
Befestigung an Aufnahmeschiene



**H06-560.008 Polsterschutzüberzug**



**H06-501 Papierrollenhalterung kopfseitig**



**H06-510 Armtisch gepolstert**  
mit Kugelgelenk, inkl. Halter für  
Geräteschiene 25 x 10 cm



weiteres Zubehör auf Seite 34

## Basisausstattung

- höhenverstellbare Liegefläche montiert an einer elektrisch verstellbaren Hubsäule
- Höhenverstellung der ganzen Liege: ca. 60 cm bis 100 cm
- höhenverstellbares Mittelteil montiert an einer elektrisch verstellbaren Hubsäule
- Höhenverstellung des Mittelteils: um ca. 23 cm
- Bedienung mittels Fusschalter (beidseitig)
- achtteilige Liegefläche: ca. 210 cm × 65 cm (Länge × Breite)
  - Polster Rückenteil Länge ca. 80 cm
  - Oberschenkelteile Länge ca. 30 cm
  - Unterschenkelteile Länge ca. 40 cm
  - Fussteile Länge ca. 11 cm (10 cm ausziehbar)
- stufenlos hochstellbares Rückenteil mittels Gasdruckfeder (0°/+85°)
- stufenlos hochstellbare Oberschenkelstützen mittels Gasdruckfeder (0°/+60°)
- stufenlos hoch- und tiefstellbare Beinpolster mittels Gasdruckfeder (+30°/-90°)
- Doppellenkrollen Ø 125 mm, mit Gummibelag, Fadenschutz
- Zentral-Total-Blockierung (ZTB) – mittels leichtgängigem Fusspedal und Richtungsfeststeller
- medizinische Polster: 4 cm dick aus hochwertiger, latexfreier Schaumstoff-Füllung
- Polsterbezug aus strapazierfähigem Kunstleder
- Untergestell pulverbeschichtet, RAL 9016 verkehrsweiss
- maximale Tragkraft: 200 kg bei gleichmässig verteilter Last



# HESS DELUXE

Alle Patientenliegen und Hocker der HESS Medizintechnik AG sind in folgenden Standard Polsterfarben erhältlich:



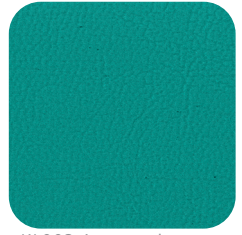
KL005 Enzianblau



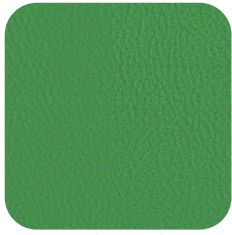
KL006 Kobaltblau



KL004 Tintenblau



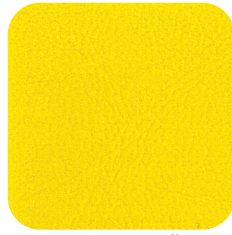
KL003 Aquamarin



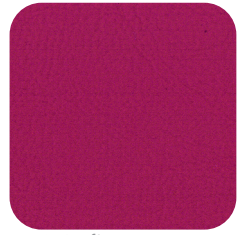
KL009 Wiesengrün



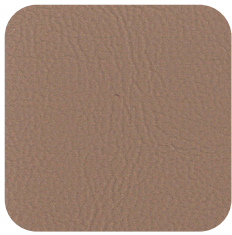
KL010 Limettengrün



KL011 Zitronengelb



KL012 Pfingstrose



KL002 Cappuccino



KL008 Tiefschwarz



KL007 Steingrau



KL001 Schneeweiss

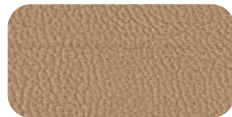
# HESS DELUXE+ (mit Aufpreis)



KL015 Smoke



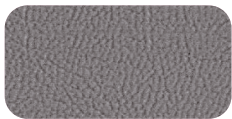
KL022 Steinkohle



KL016 Macchiato



KL017 Sisal



KL021 Mausgrau



KL032 Mohnrot



KL031 Kürbis



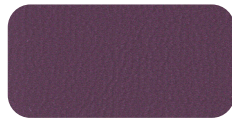
KL030 Goldgelb



KL026 Jeansblau



KL025 Kornblume



KL029 Pflaume



KL014 Cioccolato



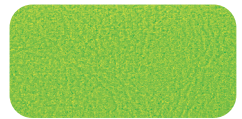
KL023 Waldgrün



KL027 Admiralblau



KL028 Rotlila



KL024 Lime



KL018 Tabacco



KL019 Elfenbein



KL020 Baumwolle



KL013 Espresso

Farbabweichungen möglich.

**HESS**