

German Technology



# FF MED- MEGASTORE

Der Großraum-Transporter von FF AG

Frühere Serienprodukte der Blanco Professional

# NICHT ZU FASSEN, WAS DER ALLES FASST.

**Der neue MEGAstore ergänzt die Flotte der medizinischen Transportwagen von FF AG durch extra viel Volumen. Für extra viel Material für einen ganzen langen Arbeitstag.**

**Morgens bestückt – hält bis zum Abend.** Ein ganzer Tagesbedarf an Verbrauchsmaterialien lässt sich im MEGAstore platzsparend verstauen. In individuell einsetzbaren Modulen findet Platz, was im Klinikalltag ständig gebraucht wird. Staubdicht verschlossen und sauber verborgen hinter platzsparendem Rollladen- oder einzeln zu öffnenden Flügeltüren.



**Absolut normgerecht. Trotzdem außergewöhnlich.**

Die ISO-Modulwagen sind speziell der Verwendung von ISO-Modulen (600 x 400 mm) angepasst. Durch flexible Modulträgerwände lassen sich ISO-Modulkörbe aller gängigen Fabrikate auch nachträglich unterbringen und machen MEGAstore zur perfekten Basis für integrierte Lösungen. Weltweit. Und doch unterscheidet er sich. Man nimmt ihn wahr: durch preisgekröntes Top-Design und ein Angebot an Farben, das jedem Ambiente Stil verleiht und Laune macht.

## Chic und smart.

Funktion und Design gehören bei FF AG zusammen wie German technology und hochwertige Verarbeitung. Chic und aktuell in Form und Farbe, smart in seiner Vielseitigkeit als wertvoller Helfer – dafür wurde der MEGAsstore mit dem „Red Dot Award 2014“ belohnt.

### „Mit links“ zu manövrieren.

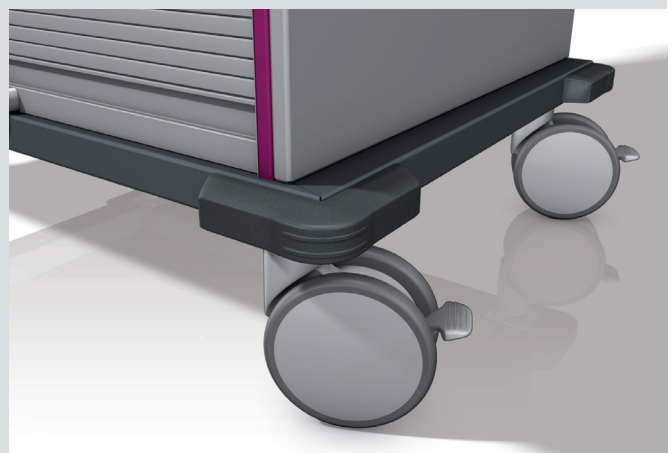
Beidseitig sind je zwei lange, ergonomische Schiebegriffe angebracht. Mit ihrem großzügigem Durchmesser liegen sie besonders gut in der Hand. So lässt sich der Wagen optimal bewegen. Bei jeder Körpergröße.

### Stabil mit Leichtlaufrollen.

Robuste Stoßbecken in bewährter hochwertiger FF AG-Qualität schonen Mobiliar und den MEGAsstore und machen ihn unverwüstlich. Extra leicht laufende, hoch belastbare Rollen sorgen für einfaches Manövrieren. Die Total- und Richtungsfeststeller an zwei Rollen bieten zusätzlich Sicherheit in der Parkposition.

### Sauber verschlossen. Leicht zu öffnen.

Damit alles sauber bleibt, bis es gebraucht wird, schützt eine umlaufende Dichtung gegen Staub und Schmutz. Hochwertige Scharniere sorgen für einen extra großen Öffnungswinkel von 270°.



## MEGASTORE ROLLADEN-WAGEN



Modell	MS_MW_RW_2_ISO	MS_MW_RW_1_ISO	MS_MW_RW_1_ISO längs
<b>Art.-Nr.</b>	<b>543 575</b>	<b>543 573</b>	<b>543 576</b>
<b>Ausführung</b>	ISO-Modulwagen mit Rolladenausführung		
<b>Maße in mm (L x B x H)</b>	1086 x 743 x 1641	828 x 543 x 1641	628 x 743 x 1641
<b>Innenraum in mm</b>	418 x 627 x 1240 (2-fach)	618 x 427 x 1240 (1-fach)	418 x 627 x 1240 (1-fach)
<b>Kapazität Beispielbestückung</b>	4 x 200 mm ISO-Module 10 x 100 mm ISO-Module 2 x 50 mm ISO-Module	2 x 200 mm ISO-Module 5 x 100 mm ISO-Module 1 x 50 mm ISO-Modul	2 x 200 mm ISO-Module 5 x 100 mm ISO-Module 1 x 50 mm ISO-Modul
<b>Fronten</b>	Rolladenfront Stabbreite 15 mm/Raster 30 mm Optimale Raumausnutzung durch platzsparende Konstruktion		
<b>Besonderheiten</b>	4 vertikale Schiebegriffe (2 pro Seite) 4 Stoßecken 4 Lenkrollen, davon 2 mit Total- und Richtungsfeststellern, 2 elektrisch leitfähig		
<b>Korpus</b>	Stabile, langlebige Ganzmetall-Konstruktion in Sandwichbauweise für geringeres Eigengewicht Pulverbeschichtetes Stahlblech in Weißaluminium (RAL 9006) Geräuschkämmend isoliert Robust, stoß- und kratzfest Hygienisch und pflegeleicht UV-beständig Resistent gegen handelsübliche Desinfektionsmittel		
<b>Max. Beladung</b>	150 kg	100 kg	100 kg

# MEGASTORE FLÜGELTÜR-WAGEN



Modell	MS_MW_2FT_2_ISO	MS_MW_2FT_1_ISO	MS_MW_FT_1_ISO längs
<b>Art.-Nr.</b>	<b>543 551</b>	<b>543 574</b>	<b>543 577</b>
<b>Ausführung</b>	ISO-Modulwagen mit Flügeltürausführung		
<b>Maße in mm (L x B x H)</b>	1086 x 743 x 1641	828 x 543 x 1641	628 x 743 x 1641
<b>Innenraum in mm</b>	418 x 627 x 1330 (2-fach)	618 x 427 x 1330 (1-fach)	418 x 627 x 1330 (1-fach)
<b>Kapazität Beispielbestückung</b>	4 x 200 mm ISO-Module 12 x 100 mm ISO-Module	2 x 200 mm ISO-Module 6 x 100 mm ISO-Module	2 x 200 mm ISO-Module 6 x 100 mm ISO-Module
<b>Fronten</b>	Flügeltüren Doppelwandig isoliert, mit umlaufender Türdichtung Öffnungswinkel: 270°		
<b>Besonderheiten</b>	4 vertikale Schiebegriffe (2 pro Seite) 4 Stoßecken 4 Lenkrollen, davon 2 mit Total- und Richtungsfeststellern, 2 elektrisch leitfähig Seitlich angebrachter, magnetischer Anschlagsschutz		
<b>Korpus</b>	Stabile, langlebige Ganzmetall-Konstruktion in Sandwichbauweise für geringeres Eigengewicht Pulverbeschichtetes Stahlblech in Weißaluminium (RAL 9006) Geräuschkämmend isoliert Robust, stoß- und kratzfest Hygienisch und pflegeleicht UV-beständig Resistent gegen handelsübliche Desinfektionsmittel		
<b>Max. Beladung</b>	150 kg	100 kg	100 kg

## OPTIONEN UND ZUBEHÖR MEGASTORE

Optionen	Beschreibung
<b>Edelstahlabdeckung</b> 1,25 mm Edelstahl, Werkstoff 1.4301	Für alle Modelle
<b>Galerie</b> Edelstahl Rundrohr, 3-seitig, Durchmesser 16 mm Empfohlen nur in Kombination mit Edelstahl-Abdeckung Max. Dachlast: 10 kg	Für alle Modelle
<b>Schlossvarianten</b> Flügeltür-Wagen: Drehstangenschloss mit Schlüsselbetätigung Rollladen-Wagen: Hebelschloss mit Schlüsselbetätigung	Frontbündig
<b>Plombiervorrichtung</b>	Auf Anfrage Nur für Flügeltürvariante
<b>Elektronische Schließung</b>	Auf Anfrage

Zubehör	Maße	Art.-Nr.
<b>Multifunktions-Führungselement</b> Für ISO-Schränke mit 480 mm Tiefe Führungsschiene aus Kunststoff mit integriertem Clip, Belastbarkeit 15 kg pro Element, für alle gängigen ISO-Module	390 mm	<b>343 953</b>
<b>Multifunktions-Führungselement</b> Für ISO-Schränke mit 680 mm Tiefe Führungsschiene aus Kunststoff mit integriertem Clip, Belastbarkeit 15 kg pro Element, für alle gängigen ISO-Module	590 mm	<b>343 951</b>
<b>Multifunktions-Teleskopauszug</b> Für ISO-Schränke mit 480 mm Tiefe  Max. Belastbarkeit: 30 kg	Länge der Führung: 383 mm, ausziehbar auf 450 mm	<b>542 385</b>
<b>Multifunktions-Teleskopauszug</b> Für ISO-Schränke mit 680 mm Tiefe  Max. Belastbarkeit: 30 kg	Länge der Führung: 583 mm, ausziehbar auf 650 mm	<b>542 384</b>

# FARBEN.SPIEL.

## Mit farbigen Fronten setzt der MEGAstore Akzente.

Von dezent in Pastell oder farbenfroh und trendy bringt er immer die richtige Farbe ins Spiel. Mit der passenden Nuance zum hauseigenen Corporate Design schafft er Atmosphäre. Oder er wird zum

farbenfrohen Hingucker. Unter den 22 von erfahrenen Beratern von FF AG ausgewählten Farben ist ganz sicher die Richtige dabei.

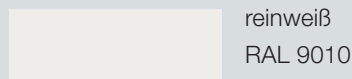
### Standard-Farben



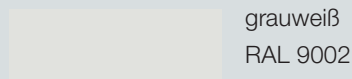
meerblau  
FF AG 5701



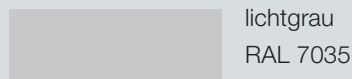
perlweiß  
RAL 1013



reinweiß  
RAL 9010



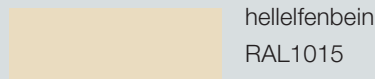
grauweiß  
RAL 9002



lichtgrau  
RAL 7035



platingrau  
RAL 7036



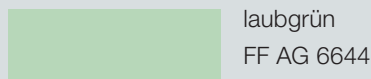
hellelfenbein  
RAL1015



pastellgelb  
RAL1034



achsorange  
RAL 2012



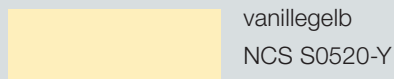
laubgrün  
FF AG 6644



taubenblau  
RAL 5014



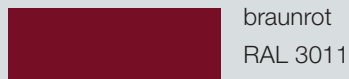
ultramarinblau  
RAL 5002



vanillegelb  
NCS S0520-Y



verkehrsrot  
RAL 3020

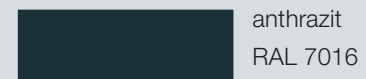


braunrot  
RAL 3011

### Korpus- und Sockelfarben

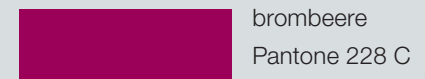


weißaluminium  
RAL 9006



anthrazit  
RAL 7016

### Trendfarben



brombeere  
Pantone 228 C



limette  
Pantone 382 C



granny  
Pantone 370 C



flamingo  
1787 C



opal  
3165 U

## **DIE FF AG**

Unsere Kunden sind so unterschiedlich und vielfältig wie unser Angebot. Damit wir für jeden die beste Leistung bringen, bündeln wir unsere Kompetenzen und Kapazitäten in vier hochspezialisierten Geschäftseinheiten: Catering – Produkte und Systeme für professionelle Großküchen. Medical – medizinisches Funktionsmobiliar für Kliniken, Praxen und Ambulanzen. Industrial – individuell gefertigte Präzisionsteile aus Edelstahl, für die Industrie.

FF AG Professional wurde in allen Geschäftsbereichen nach DIN EN ISO 9001:2015, 14001:2015 zertifiziert und garantiert Ihnen ein Höchstmaß an Zuverlässigkeit und Kundenorientierung.